



Администрация Пермского муниципального округа Пермского края
Комитет имущественных отношений

РАСПОРЯЖЕНИЕ

13.05.2024

№ 1312

Об установлении публичного сервитута на часть земельных участков

В соответствии со ст. 23, гл. V.7 Земельного кодекса Российской Федерации, Федеральным законом от 25.10.2001 № 137-ФЗ «О введении в действие Земельного кодекса Российской Федерации», пп. 3.2.5 п. 3.2 разд. 3 Положения о комитете имущественных отношений администрации Пермского муниципального округа, утвержденного решением Думы Пермского муниципального округа Пермского края от 29.11.2022 № 48, на основании ходатайства публичного акционерного общества «Россети Урал» (ИНН 6671163413, ОГРН 1056604000970) (далее - ПАО «Россети Урал») от 26.04.2024 № 5452:

1. Установить в интересах ПАО «Россети Урал» публичный сервитут общей площадью 154 кв.м на часть земельных участков:

- с кадастровым номером 59:32:3960006:6798 (23 кв.м), расположенный по адресу: Пермский край, Пермский район, Лобановское с/п, с. Лобаново;

- с кадастровым номером 59:32:3960006:6797 (18 кв.м), расположенный по адресу: Пермский край, Пермский район, с/п Лобановское, с. Лобаново;

- с кадастровым номером 59:32:3960006:6809 (44 кв.м), расположенный по адресу: Пермский край, Пермский район, с/п Лобановское, с. Лобаново;

- с кадастровым номером 59:32:3960006:7030 (69 кв.м), расположенный по адресу: Пермский край, Пермский р-н, с. Лобаново, ул. Набережная.

Цель: Подключения (технологического присоединения) к сетям инженерно-технического обеспечения - Строительство ВЛ 0,4 кВ с установкой ПУ для электроснабжения села Лобаново (4500090016).

Срок: 49 лет.

2. Утвердить границы публичного сервитута земельного участка, указанного в п. 1 настоящего распоряжения, согласно прилагаемой схеме расположения границ публичного сервитута.

3. Срок, в течение которого использование указанного в п. 1 настоящего распоряжения земельного участка в соответствии с их разрешенным использованием будет невозможно или существенно затруднено в связи

с осуществлением сервитута – не установлен.

4. Порядок установления зон с особыми условиями использования территорий и содержание ограничений прав на земельные участки в границах таких зон установлен Постановлением Правительства РФ от 24.02.2009 № 160 «О порядке установления охранных зон объектов электросетевого хозяйства и особых условий использования земельных участков, расположенных в границах таких зон».

5. Плата за публичный сервитут устанавливается в соответствии с Федеральным законом от 29.07.1998 № 135-ФЗ (ред. от 19.12.2022) «Об оценочной деятельности в Российской Федерации» и методическими рекомендациями, утверждёнными приказом Минэкономразвития России от 04.06.2019 № 321, а также в приложении № 2 к настоящему распоряжению.

6. Комитету имущественных отношений администрации Пермского муниципального округа в течение 5 рабочих дней со дня подписания настоящего распоряжения:

6.1. направить настоящее распоряжение в Управление Федеральной службы государственной регистрации, кадастра и картографии по Пермскому краю;

6.2. направить настоящее распоряжение в ПАО «Россети Урал»;

6.3. разместить настоящее распоряжение на официальном сайте Пермского муниципального округа в информационно-телекоммуникационной сети «Интернет» (www.permokrug.ru).

7. ПАО «Россети Урал» привести земельные участки в состояние пригодное для использования в соответствии с разрешенным использованием в срок не позднее 3 (трех) месяцев после завершения строительства инженерного сооружения, для размещения которого был установлен публичный сервитут.

8. Настоящее распоряжение вступает в силу со дня его подписания.

9. Контроль исполнения распоряжения возложить на заместителя председателя комитета М.В. Королеву.

Председатель комитета

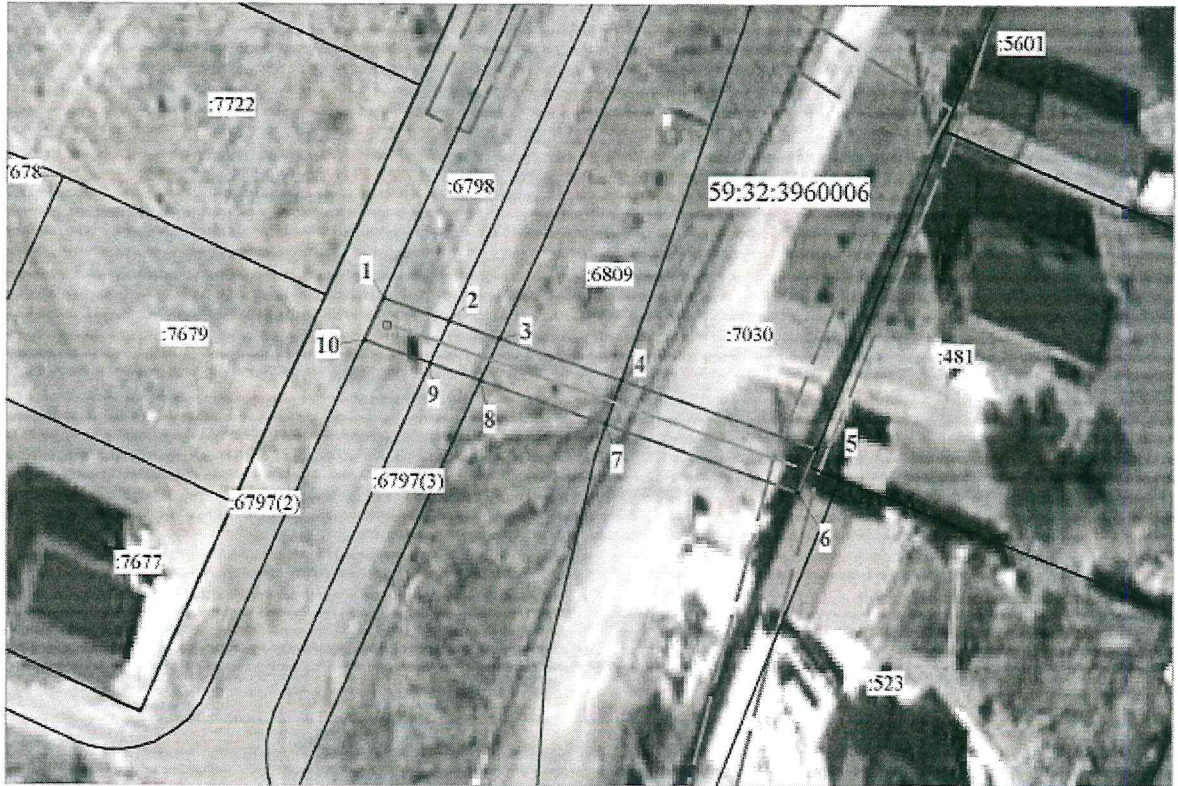


Е.А. Демидова

Приложение № 1
к распоряжению
комитета имущественных
отношений администрации
Пермского муниципального округа
от 13.05.2024 № 1312

СХЕМА РАСПОЛОЖЕНИЯ ГРАНИЦ ПУБЛИЧНОГО СЕРВИТУТА
Строительство ВЛ 0,4 кВ с установкой ПУ для электроснабжения села Лобаново (4500090016)

Местоположение: Пермский край, Пермский муниципальный округ, с. Лобаново
Площадь земель и/или части земельного участка, кв.м: 154



Масштаб 1:500

Описание границ смежных землепользователей

Описание границы	Смежный землепользователь (при наличии кадастровый номер земельного участка)	Площадь обременения, кв.м
от точки 1 до точки 2, от точки 9 до точки 1	59:32:3960006:6798	23
от точки 2 до точки 3, от точки 8 до точки 9	59:32:3960006:6797	18
от точки 3 до точки 4, от точки 7 до точки 8	59:32:3960006:6809	44
от точки 4 до точки 7	59:32:3960006:7030	69
Итого:		154

Коды координат (Система координат МСК-59, зона 2)

Обозначение или характери- стик точек границ	Координаты, м		Метод определения координат характерной точки	М, м
	X	Y		
1	2	3	4	5
1	501519.12	2233306.71	Геодетический метод	0.1
2	501517.17	2233312.26	Геодетический метод	0.1
3	501515.67	2233316.53	Геодетический метод	0.1
4	501512.66	2233326.82	Геодетический метод	0.1
5	501506.23	2233343.44	Геодетический метод	0.1
6	501502.55	2233343.88	Геодетический метод	0.1
7	501502.32	2233325.52	Геодетический метод	0.1
8	501512.07	2233314.89	Геодетический метод	0.1
9	501515.57	2233310.64	Геодетический метод	0.1
10	501515.54	2233305.08	Геодетический метод	0.1
1	501519.12	2233306.71	Геодетический метод	0.1

Условные обозначения

- проектные границы публичного сервитута
- кадастровый номер квартала
- граница и номер земельного участка, сведения о котором внесены в ЕГРН
- Строительство ВЛ 0,4 кВ
- обозначение характерной точки проектной границы публичного сервитута
- охранный зона ЛЭП
- граница муниципального образования

**Расчет платы
за публичный сервитут**

Плата за публичный сервитут рассчитана в соответствии с п. 4 ст. 39.46 Земельного кодекса Российской Федерации на часть земельных участков:

1. с кадастровым номером **59:32:3960006:6798:**

- Площадь земельного участка – 24444 кв.м.
- Площадь земельного участка, обремененного сервитутом – 23 кв.м.
- Кадастровая стоимость земельного участка – 4 399,92 руб.
- Кадастровая стоимость земельного участка за кв.м. – 0,18 руб/кв.м.
- Срок публичного сервитута – 49 лет
- Стоимость платы за сервитут: $23 * 0,18 * 49 * 0,01\% = 0,02$ руб.

2. с кадастровым номером **59:32:3960006:7030:**

- Площадь земельного участка – 5632 кв.м.
- Площадь земельного участка, обремененного сервитутом – 69 кв.м.
- Кадастровая стоимость земельного участка – 5 890 396,16 руб.
- Кадастровая стоимость земельного участка за кв.м. – 1045,88 руб/кв.м.
- Срок публичного сервитута – 49 лет
- Стоимость платы за сервитут: $69 * 1045,88 * 49 * 0,01\% = 353,61$ руб.

Размер платы за весь срок сервитута – 353,63 рублей (Триста пятьдесят три рубля 63 копейки)

**Платежные реквизиты
для внесения платы за публичный сервитут**

ИНН 5948066481

КПП 594801001

Наименование получателя Управление Федерального казначейства по Пермскому краю (Комитет имущественных отношений администрации Пермского муниципального округа)

Казначейский счет 03100643000000015600

Единый казначейский счет 40102810145370000048

Отделение Пермь Банка России // УФК по Пермскому краю г. Пермь

БИК 015773997

ОКТМО 57546000

назначение платежа плата за публичный сервитут распоряжение от 13.05.2024 № 1312

КБК 542 1 11 05 410 14 0000 120